

DOSÁHNĚTE NA TO NEJLEPŠÍ

Teleskopické manipulátory Kramer
s paletovací výškou až 9,50 m



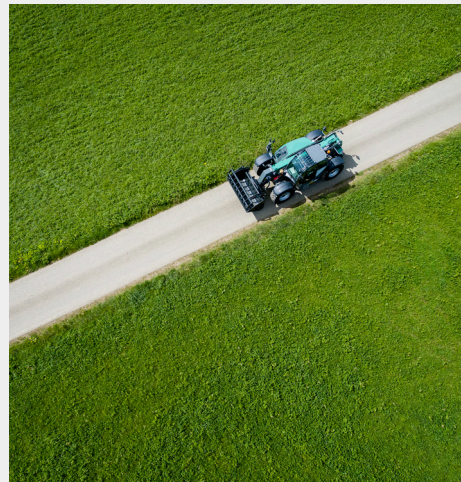
KRAMER
on the safe side



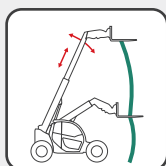
Teleskopické manipulátory pro profesionální zemědělství

K dostání u vašeho prodejce Kramer

Pod tradiční značkou Kramer, Kramer-Werke GmbH vyrábí pro zemědělství kompaktní kolové nakladače, teleskopické kolové nakladače a teleskopické manipulátory s vynikající obratností, zesílenou konstrukcí pro náročný terén a efektivitou provozu. V raných letech své více než 90leté historie si firma rychle vytvořila jméno jako výrobce traktorů. Dnes je Kramer-Werke GmbH středně velkým výrobcem, který nejen přikládá značný význam vlastnímu vývoji a výzkumu, ale také nabízí široký sortiment techniky k manipulaci. Všechny stroje společnosti Kramer spojuje pokročilá technologie a nejvyšší úroveň provedení. Díky desetiletím zkušeností ve vývoji a výrobě její nakladače ideálně vyhovují potřebám zákazníků. Aby vyhověla požadavkům profesionálních zemědělců z hlediska služeb a poradenství, od r. 2012 nabízí společnost Kramer znovu stroje přímo prostřednictvím sítě zemědělských dealerů. Vzhledem k dlouhé historii firmy a pokračujícímu úspěchu je Kramer optimálně připraven na budoucí výzvy, protože budoucnost musí čerpat z minulosti.

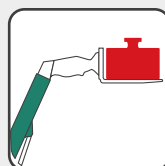


Vše skvěle vzájemně uzpůsobeno



Smart Handling

Bezpečnou, pohodlnou a zároveň efektivní práci umožňuje inteligentní asistenční systém řidiče Smart Handling se třemi režimy.



Vysoká užitečná nosnost

Díky vysoké užitečné nosnosti naše teleskopické manipulátory zvládají manipulaci s materiálem rychle a bezpečně.



ecospeed & ecospeedPRO

Díky převodovkám ecospeed a ecospeedPRO stroj zrychlí z nuly na maximum 40 km/h bez jediného přeřazení.



Optimální poloměr otáčení

Minimální poloměr otáčení zajišťuje tu nejlepší obratnost i v omezených prostorech stájí, seníků a skladů.

Přehled modelů:



KT307



KT357



KT407



KT3610

S Kramerem na té správné straně

Značka Kramer má svou pozici na trhu již řadu let a znamená především jednu hodnotu: Bezpečnost. Vysoká kvalita inovativních strojů je jen jedním těchto aspektů. Kramer jako firma představuje také spolehlivou volbu pro zákazníky a prodejce, protože zkušenosti výrobce světové úrovně zajistí bezpečnou budoucnost. Stručně řečeno - se značkou Kramer jste vždy v bezpečí: „**S Kramerem na té správné straně!**“

➔ **ON THE SAFE SIDE**

Obsah

Teleskopické manipulátory Kramer

Všestranné
Efektivní
Odolné

04

Asistenční systém řidiče

Smart Driving
Smart Loading
Smart Handling

06

Rameno výložníku a závěsy

Teleskopické rameno
Zadní závěsy

10

Hnací ústrojí

Pohon pojezdu
Motory

12

Výkonostní parametry

Volba modelu
Výkonostní křivky

14

Koncepce kabiny

Konstrukce
Vybava
Obslužné prvky

16

Teleskopické manipulátory v kostce

Motory
Pohon pojezdu
Hydraulika

18

Komponenty strojů a příslušenství

Nářadí
Rychloupínací systém
Pneumatiky

20

Technické údaje a rozměry

26



KT457



KT557



KT559

Teleskopický nakladač s vlastnostmi kolového nakladače

Nejlepší vybavení pro zemědělství

Od samého začátku byly měřítkem vývoje teleskopických manipulátorů Kramer náročné podmínky použití v zemědělství. Tyto stroje byly důsledně navrženy s ohledem na odolnost a stabilitu, což vychází z know-how vývoje kolových nakladačů. To je patrné například z příčně tuhého odolného rámu, který bezpečně absorbuje veškeré zatížení stroje díky své uzavřené konstrukci a značné tloušťce materiálu.

Počínaje modelem KT457 je teleskopické rameno navíc ve spodní poloze vyztuženo bočními oporami, aby se během provozu síly výrazně rozptýlily v rámu. Stejně jako rám byly optimalizovány i ostatní součásti jako hřídele, převodovka, hydraulický systém, teleskopické rameno a rychloupínací závěs na těžkou zemědělskou práci.



Tisíc možností použití - jeden stroj

Zvyšování vaší úrovně ve všech oblastech

S manipulátory Kramer zvládnete každodenní práci bez problémů. Stroje vám pomohou nejen svým obdivuhodným výkonem, ale i systémy asistence řidiče a pohodlnou kabinou navrženou s ohledem na maximální míru ergonomie.



Univerzální všestrannost

Teleskopické manipulátory Kramer jsou perfektními pomocníky, ať už pro stohování, nakládání materiálu nebo krmení zvířat, s našimi výkonnými všestrannými stroji a velkým výběrem nářadí je každá práce rychle hotová. Výjimkou není ani použití se speciálními nářadím ve formě zametače se skrápěním, sněhové frézy, mulčovače či dalších aktivních nástrojů, jež lze pohánět průtokem přídatného hydraulického okruhu, kterým je každý manipulátor vybaven.



Vysoká odolnost

Stroje Kramer jsou původně navrženy pro těžké podmínky stavebnictví, tudíž veškeré komponenty jsou konstruovány pro nejvyšší zatížení a nasazení. Rozhodující slovo zde má stabilizátor zátěže pro teleskopické rameno. Zdvíhací, vyklápěcí a teleskopické válce jsou vybaveny tlumením koncové polohy, které zachytávají tlakové špičky v hydraulickém systému – řidič a stroj jsou tak díky tomu optimálně chráněni před silnými otřesy.



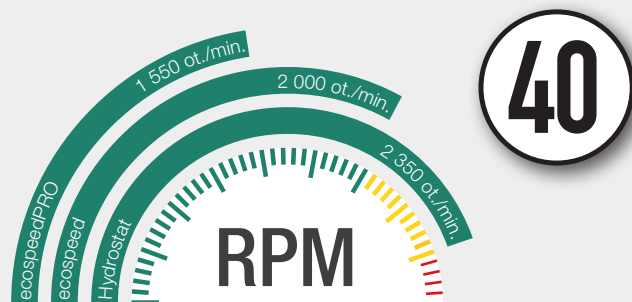
Působivá efektivita

Poprat se v co nejkratším čase se zadanými úkoly - přesně na to byly vyrobeny teleskopické manipulátory Kramer. Kromě pohodlného provozu zajišťuje úspornou a přesnou manipulaci s materiálem asistenční systém řidiče "Smart Handling". Systém nabízí tři režimy, které obsluhu usnadňují za každé situace. Kromě toho je každý manipulátor vybaven plynulou převodovkou, která umožňuje zrychlení z nuly na maximální rychlost bez nutnosti řazení. Kromě toho může být stroj volitelně vybaven pamětí pozice nářadí, včetně funkce vyklápávání lopaty, což zkracuje cykly nakládky.

Asistenční systém řidiče - Smart Driving

Snížení otáček motoru při maximální rychlosti

Inteligentní redukce otáček motoru „Smart Driving“ nastavuje otáčky motoru při dosažení maximální rychlosti podle výkonových požadavků pohonu pojezdu. Tím se minimalizuje hlučnost, spotřeba paliva i zatížení jednotlivých konstrukčních dílů. U strojů s pohonem pojezdu ecospeed lze otáčky snížit na 2 000 ot./min., u modelů s novým systémem ecospeedPRO dokonce až na 1 550 ot./min.



až o 10 %
nižší spotřeba paliva

Asistenční systém řidiče - Smart Loading

Nastavitelná paměť pozice nářadí

Paměť pozice nářadí „Smart Loading“ s funkcí vyklepávání lopaty zajistí rychlejší nakládku, nižší ztráty materiálu a ochranu proti poškození nářadí a povrchu pod materiálem.

Pouhým stiskem tlačítka na multifunkčním joysticku se nářadí poslušně vrátí přesně do řidičem nastavené pozice. To značně omezuje délku cyklu nakládky a pro řidiče tato funkce znamená značné usnadnění práce.

Součástí této funkce je také automatizované vyklepávání lopaty. Jednoduchá kombinace stisku tlačítek na joysticku spustí vyklepávání lopaty, díky které i lepkavé materiály, jako je hnůj nebo siláž, pohodlně vyklepíte a využijete celý objem lopaty pro další cyklus nakládky.



Asistenční systém řidiče - Smart Handling

Nakládka vždy pod kontrolou

Maximální zátěž, vysunutě rameno výložníku na maximum - systém Smart Handling má za každé situace všechno pod kontrolou. Na jedné straně chytrý asistenční systém řízení zabrání tomu, aby zátěž dosáhla úroveň přetížení. Na druhé straně zbaví obsluhu rutinních úkolů jako je vysouvání a zkracování teleskopického ramene, takže obsluha se může soustředit na jiné úkoly své práce.



Vysvětlení tří funkčních režimů

Režim nakládky



V režimu nakládky řidič vysouvá a zvedá teleskopické rameno podle výšky odvozového prostředku, úkol systému Smart Handling přichází při spuštění ramene dolů. Systém automaticky zasune teleskop až na základní úroveň, čímž ušetří námahu obsluze a zároveň chrání stroj proti přenášení podélných sil do hydraulického válce teleskopu při opětovném najetí do materiálu - rameno je opřeno o dorazy. Režim práce se lžící je ideální na nakládání sypkých materiálů.

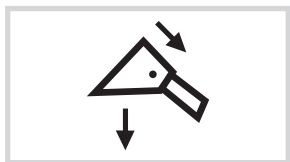
Režim stohování



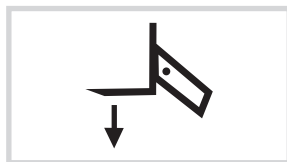
Při zdvihu a spuštění ramene výložníku se náklad pohybuje nahoru a dolů po svislé čáře, čímž vznikne téměř dokonalý vertikální zdvih. Díky tomu náklad vždy zůstane v bezpečném prostoru a např. stohování balíků se stane naprosto snadnou záležitostí.

Smart Handling - jednoduše zvolte režim

Režim změníte trojpolohovým přepínačem (obrázek vpravo). Dočasné vyřazení ochrany proti přetížení vyžaduje současné stisknutí levého tlačítka.



Režim nakládky



Režim stohování



Ruční režim

Ruční režim



V ručním režimu stroj nijak nezasahuje do ovládní teleskopu výložníku. Ochrana proti přetížení je samozřejmě stále aktivní a zastaví pohyb výložníku, jakmile bude dosažena mezní hodnota přetížení. V tomto okamžiku můžete rameno pouze zkracovat a spouštět.

Manipulace s joystickem



Pomocí ergonomického joysticku máte pod kontrolou celý stroj. Díky až 17 funkcím můžete nejdůležitější úkoly provádět, aniž byste joystick pustili nebo změnili uchopení. U modelů od KT307 po KT3610 je joystick připojen ke konzole kabiny. U modelů výkonnostní třídy KT457 až KT559 je joystick přímo součástí sedadla obsluhy.

Silné teleskopické rameno

Vyrobeno pro ty nejnáročnější úkoly

Rameno výložníku tvoří profil z vysokopevnostní oceli odolný proti krutu. Aby bylo možné bezpečně přenášet působící síly i při vysunutém teleskopickém rameni, je plocha překrytí vnitřního a vnějšího ramene minimálně jeden metr. Obě poloviny ramen jsou spojeny 13 polyamidovými posuvnými prvky pro nejlepší ochranu proti opotřebení.

Vnější síly jsou přenášeny na rám přes velký hlavní čep a jeho masivní uložení. U modelů KT457 až KT559 je má rameno v nižších polohách i boční vedení na rámu vpředu, takže boční síly jsou přenášeny hned vpředu a nenesou se až k hlavnímu čepu a jeho uložení. Standardní tlumení koncových poloh ve zvedacím, vysouvacím a sklápěcím válci umožňuje pohodlnou práci a volitelný stabilizátor nákladu zajišťuje maximální jízdní komfort.

Zvláštností je KT3610 s dvojitým teleskopickým výsuvem. Umožňuje ještě větší výšku zdvihu a dosah při kompaktních rozměrech stroje. Vnitřní a vnější teleskopické nástavce se při teleskopickém pohybu synchronně pohybují dovnitř a ven. To zajišťuje hladké a netrhavé pohyby v celém průběhu vysouvání.

Boční vedení výložníku



- boční vedení teleskopického ramene výložníku (u modelů KT457 - KT559)
- snadná výměna nebo seřízení kluzných prvků
- uzavřená struktura rámu

Výztuha rámu u hlavního čepu



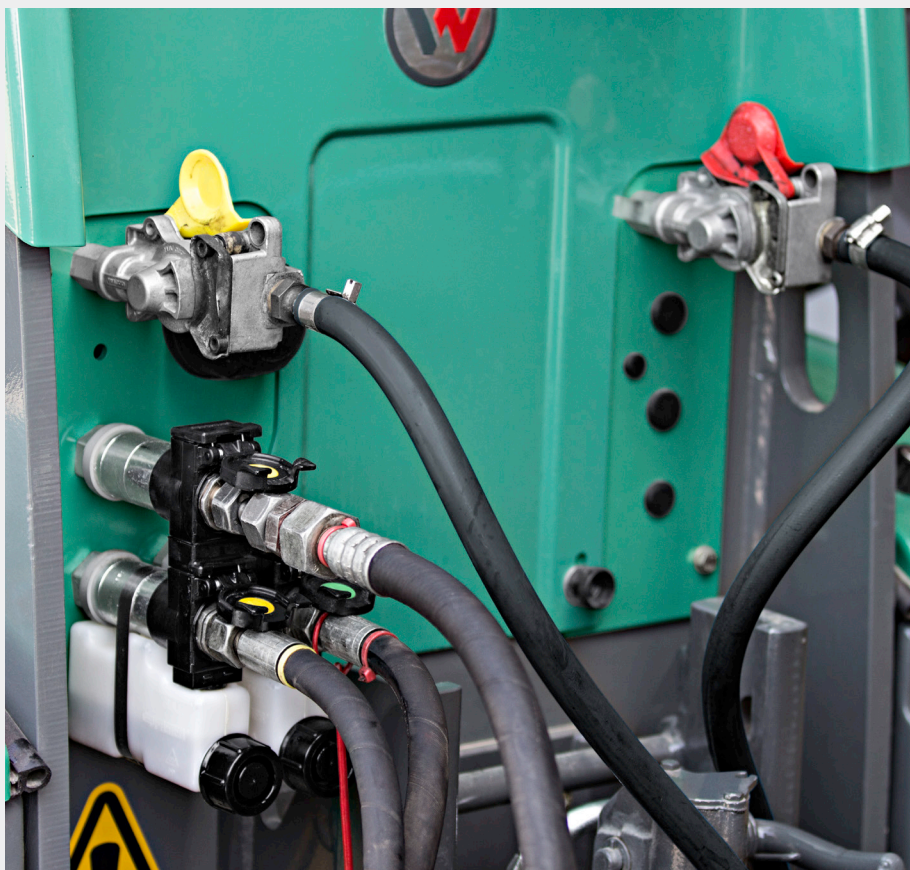
- rozložení namáhání ramene do celého rámu
- velké hlavní čepy a dostatečné rozměry jeho uložení pro maximální robustnost

Možnost agregace s přívěsy

Další traktor nechte při setí doma

Každý manipulátor má možnost připojit nejrůznější nářadí do rychloupínacího závěsu, manipulátory Kramer však splňují požadavky na agregaci s přívěsy. K dispozici je hned několik typů závěsů, ať už napevno uložených či výškově stavitelných. Pro tažení přívěsů na veřejných komunikacích je k dispozici také systém dvouhadicových, na přání i jednohadicových vzduchových brzd. Pro sklápění přívěsu lze manipulátor vybavit jednočinným hydraulickým okruhem, na přání ještě dalším dvoučinným okruhem. Zkrátka vším, co můžete při práci s přívěsem potřebovat.

Možnost
výškově
stavitelného
závěsu!



Úložný prostor v zadních závažích u KT457 - KT559

Plynule hospodárné

Převodovka s rychloběhem Kramer

ecospeed
PRO

Všechny teleskopické nakladače Kramer jsou poháněny elektronicky řízenou hydrostatickou převodovkou. Výsledkem je, že nejlepší jízdní komfort a maximální tah jsou spojeny v jedné převodovce a jsou vám jako obsluze vždy k dispozici. Díky velkému úhlu natočení hydrostatické jednotky zrychlují stroje z klidu na maximálně 40 km/hod. bez jediného řazení. Díky této technologii zvyšujete svou produktivitu a zároveň snižujete náklady na palivo a pracovní dobu.

V závislosti na modelu mohou být teleskopické nakladače vybaveny různými variantami převodovek. Univerzální manipulátory KT307 až KT3610 jsou standardně vybaveny robustním hydrostatem, se kterým lze dosáhnout maximální rychlosti až 30 km/hod.

Teleskopické nakladače KT357, KT407 a KT3610 mohou být volitelně vybaveny hydrostatickou převodovkou ecospeed, se kterou může stroj dosáhnout maximální rychlosti 40 km/hod.

U těžkých manipulátorů KT457 až KT559 je instalována buď převodovka ecospeed, nebo převodovka ecospeedPRO. Ta se vyznačuje dalším zvýšením tahu a ještě lepším systémem snižování otáček motoru Smart Drivings.



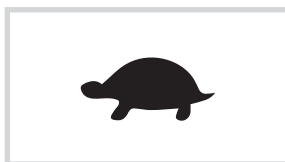
Systém snižování otáček motoru
u ecospeed a ecospeedPRO k
ochraně řidiče i stroje.

Tři volně volitelné rychlostní rozsahy

Rychlostní rozsahy se mohou jednoduše měnit během jízdy. Změna se provádí pohodlně pomocí dvou tlačítek na joysticku a okamžitě se zobrazí s odpovídajícím symbolem na 7palcovém displeji (viz níže). Kromě tří rychlostních rozsahů jsou volitelně k dostání i plazivé rychlosti s elektronicky řízeným ručním plynem.



Šnek: 0 - 7 km/hod.



Želva: 0 - 15 km/hod.



**Zajíc: 0 - 40 km/hod.
(0 - 30 km/hod.)**

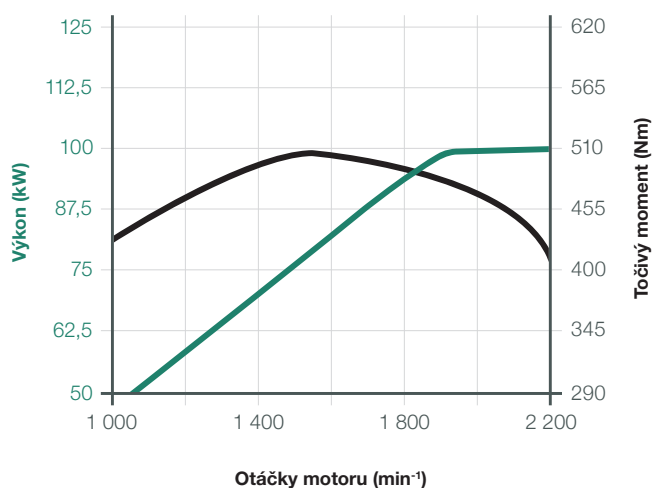
Výkonné motory

Úsporné za všech provozních podmínek

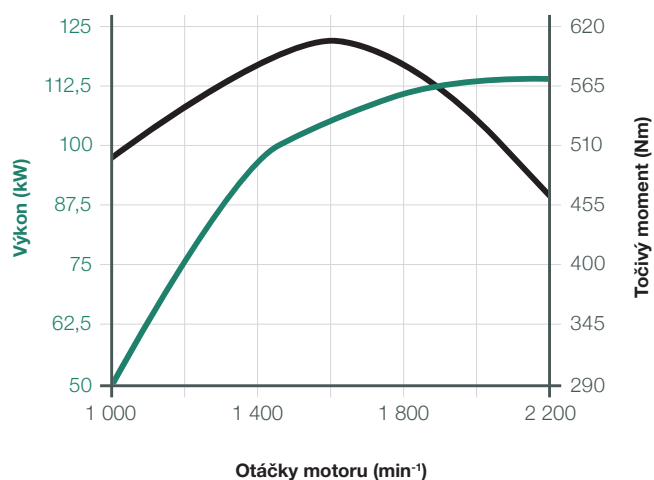
Pro všechny stroje byl zvolen správný motor, aby byl zajištěn maximální hnací výkon při minimální spotřebě paliva. Modely od KT307 do KT457 jsou vybaveny Deutz TCD 3.6 se 100 kW a dva špičkové modely KT557 a KT559 ještě výkonnějším TCD 4.1 se 115 kW, rovněž od Deutz.

Všechny stroje Kramer splňují aktuální emisní normu V. V závislosti na modelu a výkonu motoru probíhá dodatečné zpracování výfukových plynů různými systémy. Deutz TCD 3.6 a Deutz TCD 4.1 jsou vybaveny systémy DOC, DPF a SCR.

Výkonnostní křivka Deutz TCD 3.6
(KT307– KT457)



Výkonnostní křivka Deutz TCD 4.1
(KT557 a KT559)



Vodou chlazený 4válcový řadový motor s chlazenou recirkulací výfukových plynů, přeplňováním i chlazením plnicího vzduchu.

Stačí si správně vybrat

Objevte produktovou řadu teleskopických manipulátorů Kramer

Střední třída univerzálních, výkonných manipulátorů (KT307, KT357, KT407, KT3610)

Díky kombinaci vysoké užitečné nosnosti, vynikající obratnosti a nízké provozní hmotnosti jsou univerzální manipulátory všestrannou zbraní pro každou práci. Pomocí množství asistentů a řady volitelných nastavení lze tuto třídu strojů upravit pro všechny potřeby a provozní podmínky.



Těžké manipulátory pro ty nejnáročnější úkoly (KT457, KT557, KT559)

Konstrukce této třídy strojů byla posílena pro použití v těch nejtěžších podmínkách, kterým manipulátor v zemědělství bývá vystaven. Například hydraulika typu Load-Sensing, převodovky ecospeed nebo ecospeedPRO a 100 % připojitelná uzávěrka diferenciálu na přední nápravě jsou v základní výbavě. Kromě nich je k dispozici řada volitelných prvků, které.



Originální nářadí Kramer promění váš stroj ve všestranného pomocníka

V kombinaci s vhodným nářadím můžete se svým strojem dosáhnout maximální produktivity. S nářadím Kramer si můžete být jisti, že můžete využít plný výkon našich kolových nakladačů, protože:

- Stroj s nářadím jsou dokonale sladěny
- Vše pochází od jednoho výrobce, takže jsou k dispozici všechna potřebná schválení a záznamy
- Díky dobře promyšlenému designu s mnoha technickými detaily je nářadí robustní a odolné

Všechno uvnitř je na dosah

Venku je vše na dohled

Koncepce kabiny teleskopického manipulátoru Kramer byla přizpůsobena potřebám obsluhy. Funkčnost, ergonomie a jízdní komfort byly vždy středem zájmu vývoje.

Pohodlí začíná již při vstupu do kabiny s protiskluzovými schůdky, které lze individuálně nastavit. Zevnitř kabina přesvědčí prvotřídním prostorem, vynikajícím výhledem do všech stran a mnoha dalšími detaily, jako je intervalový stěrač, sloupek řízení nastavitelný ve dvou osách, volitelná příhrádka s možností chlazení nebo rádio s DAB+ a Bluetooth handsfree systémem. S volitelnou klimatizací a sedadlem se vzduchovým odpružením lze dlouhé pracovní dny ještě více zpříjemnit.



Klíčové prvky kabiny

Od vás víme, co potřebujete pro práci

Displej



Teleskopický manipulátor má moderní ovládací panel s velkým 7-palcovým displejem LCD. Nastavení displeje je jednoduché a intuitivní. Všechny důležité údaje o vozidle a jeho funkce jsou uvedeny v hlavní nabídce. Podle svých potřeb můžete nastavit a upravit jas. Součástí displeje může být i zadní kamera pro dokonalý přehled.

Otočný ovladač



Kabina řidiče je vybavena otočným ovladačem. Ten umožňuje snadnou úpravu všech důležitých nastavení stroje, např. množství oleje ve všech ovládacích obvodech. Nejdůležitější provozní údaje lze zobrazit pomocí otočného vypínače a upravit zcela podle potřeb obsluhy.

Rychlost pracovní hydrauliky



Pomocí displeje a otočného ovladače lze upravit rychlost provozní hydrauliky při zvedání a spuštění ramen a při zasunutí a vysunutí přídatných zařízení ve třech fázích. To manipulátoru umožní vždy dosáhnout správné rovnováhy mezi rychlostí a přesností.

Joystick



S ergonomickým joystickem máte celý stroj pod kontrolou. S až 17 funkcemi na joysticku máte ty nejdůležitější funkce stroje na dosah ruky.

Koncepce vypínačů



Všechny spínače a tlačítka stroje jsou barevně odlišeny, aby řidič rychleji našel požadovanou funkci. Tlačítka s bezpečnostní funkcí jsou červená, pro hydrauliku zelená, pro elektroniku šedá a pro pohon pojezdu modrá. Všechny ovládací prvky jsou podsvícené, takže i ve tmě můžete vždy použít ten správný vypínač.

Panoramatické přední okno



Všechno vždy v zorném poli. Všechny teleskopické manipulátory Kramer mají nedělené čelní sklo bez rušivých příčných rámců. Čelní sklo bylo umístěno v ideální poloze, díky které obsluha dokonale kontroluje nářadí v nejnižší i nejvyšší poloze.

Výhody stroje v kostce

Dosáhněte na to nejlepší

Smart Handling

tři režimy nastavení - nakládka, stohování, ruční režim

Výkonná pracovní hydraulika

se systémem Load Sensing a až 187 l/min. pro ty nejrychlejší pracovní cykly

Teleskopické rameno

se stabilizátorem nákladu a tlumením koncové polohy na všech válcích

Optimální všestranný rozhled

díky volitelnému zvýšení kabiny o cca 18 cm (volitelně KT307 až KT3610) a vnější mříži FOPS.

Výkonné motory Deutz emisního stupně EU V

s maximálním výkonem až 115 kW (156 k) a širokým úhlem otevírání pro snadnou údržbu

Plynulá hydrostatická převodovka na citlivou práci a velkýtahový výkon

Smart Driving

snižování otáček motoru při maximální rychlosti

Manuální krabí chod jako čtvrtý režim řízení

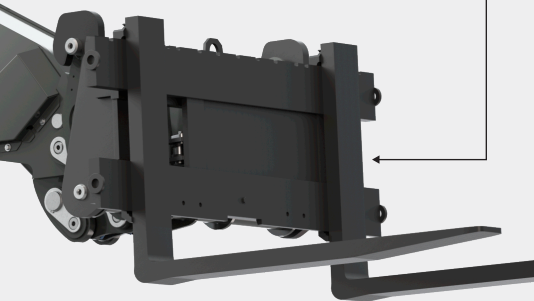
pro ještě vyšší flexibilitu například při hutnění silážní jámy. Zadní náprava je zablokována a přední náprava zůstává volně říditelná

Pohodlná kabina

pro práci bez stresu a zvýšenou koncentrací



Masivní rychloupínací deska
se čtyřmi připojovacími body (každý o průměru 50 mm) pro dokonalé uchycení nastavbového zařízení



Moderní koncepce ovládání
se 7" LCD displejem, joystickem all-in-one a ovládacím prvkem Jog Dial pro příjemné ovládání stroje

Snadný vstup do kabiny
pro pohodlné nastupování a vystupování díky vybrání v podlaze kabiny a postupnému uspořádání schůdků

U-rám s vysokou odolností
v uzavřeném profilu s boční oporou pro teleskopické rameno u modelů KT457 - KT559

Odolné nápravy
zajišťují maximální odolnost podvozku

Vstup do kabiny s vybráním



Dokonalý výhled



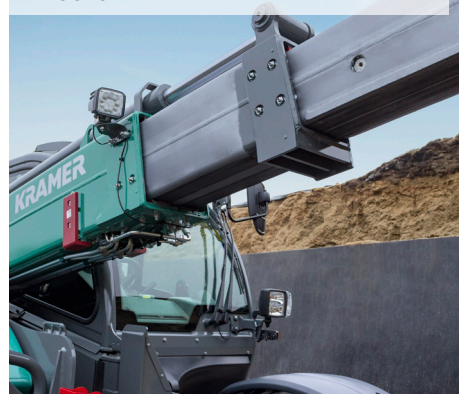
Manuální krabí chod



Ochrana FOPS



Třídílné teleskopické rameno KT3610



Dvě výšky kabiny



Michelin BIBLOAD 540/70 R24



Kabina s perfektním odhlučněním



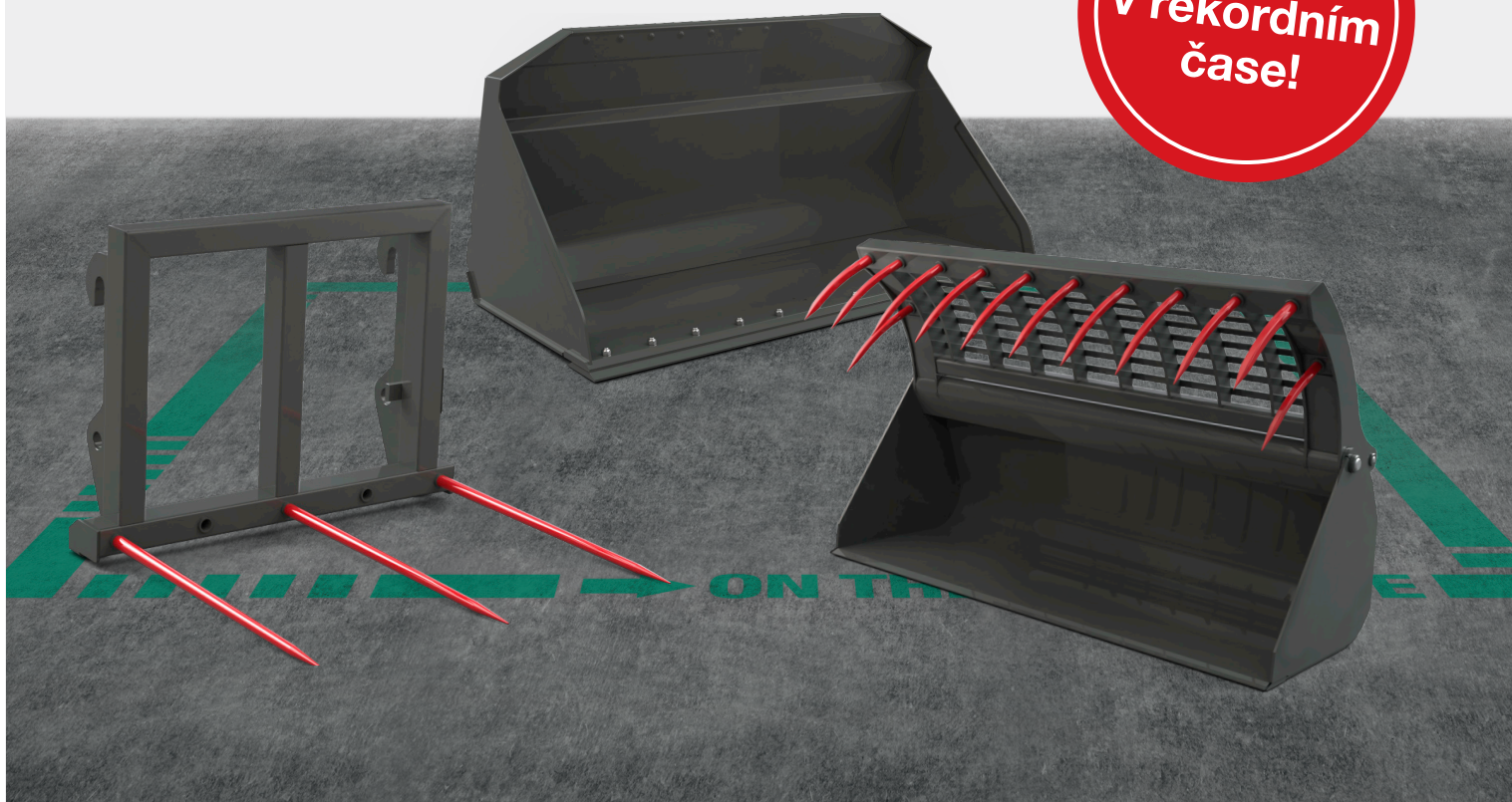
Připraven pro každý úkol

Vždy se správným nářadím

Ať už vám pracovní den přichystal jakékoliv výzvy: naším nářadím situaci vždycky zvládáte. Díky odolnému rychloupínacímu systému můžete vždy použít na svém teleskopickém manipulátoru Kramer správné nářadí na každý úkol.

O tom, jaké nářadí potřebujete, se rozhodujete zcela podle vašich potřeb. Více se dozvíte na: www.kramer.de/Anbaugeräte

Výměna
v rekordním
čase!



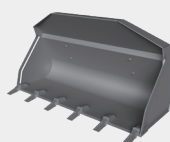
Možnosti nářadí



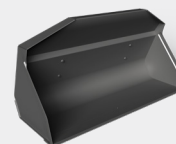
Paletovací vidle



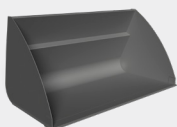
Paletovací vidle
Plovoucí uložení vidlic



Standardní lopata s drapákovými zuby



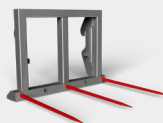
Standardní lopata s hladkým břitem



Objemová lopata s přidávným šroubovaným břitem



Lopata s přidržovačem



Hroty na balíky



Hroty na balíky
sklápěcí



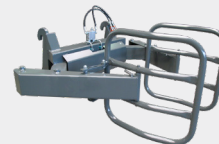
Hydraulický adaptér na balíky V40



Hydraulický adaptér na balíky W500



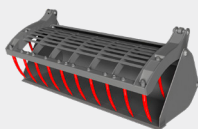
Hydraulický adaptér na balíky V7000



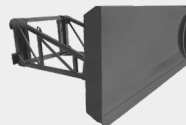
Kleště na válcovité balíky



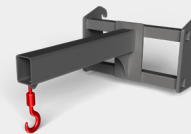
Vidle s přidržovačem



Lopata s prutovým přidržovačem

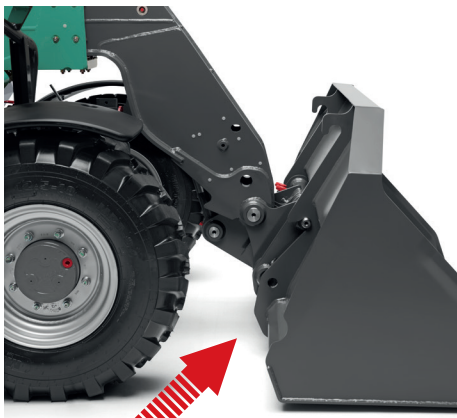
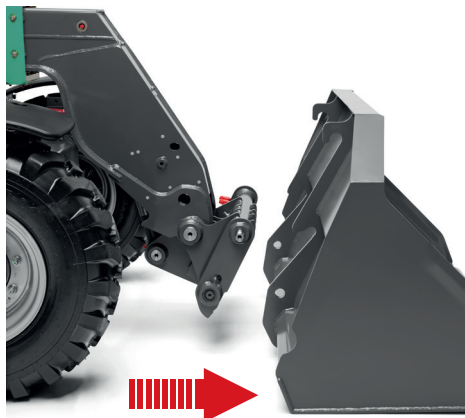


Nahrnovač materiálu



Jeřábové rameno

Přesné specifikace a dostupnost nářadí se liší podle modelu a státu.
Váš příslušný prodejce Kramer vám rád dále pomůže.



Hydraulicky ovládané jistění nářadí (volitelně) - rychloupínací systém Kramer: Připojení nářadí probíhá velmi jednoduše - najedete k připojovanému nářadí, horní čepy závěsu umístíte na závěs nářadí a následně pohodlně z kabiny spodními čepy hydraulicky nářadí zajistíte.

Možnosti pneumatik



- velmi dobrá trakce na tvrdých površích
- vynikající stabilita
- vysoká odolnost proti opotřebení
- odolná proti proříznutí a proražení

Víceúčelový profil



- odolná proti proříznutí a proražení
- vysoká nosnost
- vynikající stabilita a zlepšený jízdní komfort
- dobrá trakce
- vysoký kilometrový výkon

Víceúčelový profil



- dobrá schopnost samočištění
- dobré vedení ve stopě
- vynikající trakce

Šíповé pneumatiky diagonální



- vynikající záběrové vlastnosti v terénu
- dobrá schopnost samočištění
- optimální v bahnitém terénu a na hlinitých půdách

Šíповé pneumatiky radiální



- šetrnost k podkladu
- dobrá trakce
- dobrá schopnost samočištění
- nízkotlaká pneumatika

Šíповé pneumatiky radiální

Správné obutí teleskopického manipulátoru hraje při konkrétním nasazení důležitou roli. Přesné specifikace a dostupnost pneumatik se liší v závislosti na modelu a zemi. Váš příslušný prodejce Kramer vám rád dále pomůže.



Telematika EquipCare

Všechny informace v kostce

Vždy o krok napřed, protože EquipCare poskytuje data, fakta a odpovědi na otázky: Kde je momentálně můj stroj a kdy je údržba a výměna opotřebitelných dílů ekonomicky smysluplná? To vám pomůže vyhnout se poruchám a prodloužit životnost vašeho stroje.

Jak to funguje?

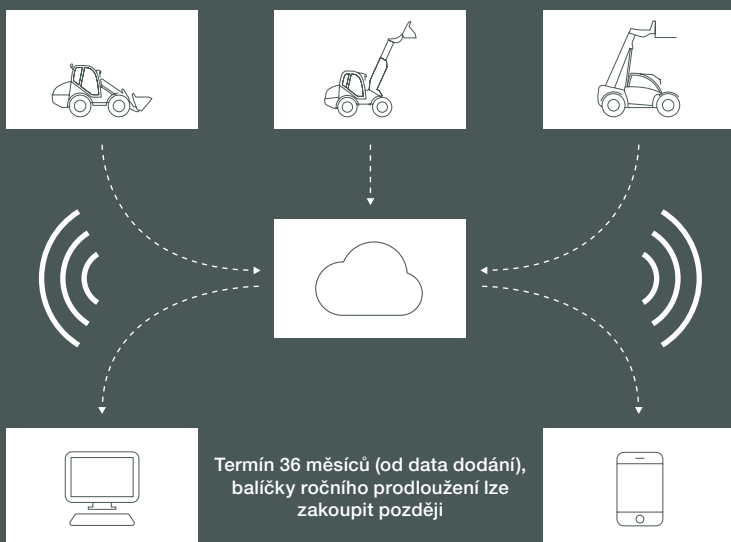
EquipCare je standardně instalován ve všech vozidlech Kramer. Zahrnuje telematický modul, který shromažďuje data ze strojů a odesílá je manažerovi nebo aplikaci prostřednictvím cloudu. Jako uživatel EquipCare zde můžete prohlížet a vyhodnocovat data.

EquipCare Manager je hlavním portálem k telematickým datům vašich vozidel a je řízen pomocí počítače. Aplikace EquipCare slouží pro mobilní přístup a umožní vám zůstat v obraze, ať jste kdekoli.

Vaše výhody:

Díky EquipCare vždy víte, kde se váš stroj nachází. Pokud stroj opustí předem definovanou geozónu, obdržíte zprávu na svůj smartphone nebo počítač. Všechny události jsou zobrazeny podrobně, od chybového hlášení až po provedenou údržbu. Rovněž se zabrání zbytečným prostojům a provozní doba je přesně zaznamenávána.

Zjistil stroj problém? Nahlaste to přímo místnímu prodejci prostřednictvím aplikace a může být provedena počáteční vzdálená diagnóza. Díky proaktivní komunikaci vašeho stroje budete o všem včas informováni.



Prodloužená záruka

Nabízíme Vám možnost prodloužení ochrany vašeho stroje na 24, 36, 48 nebo 60 měsíců. Požádejte o radu svého prodejce Kramer.

Více informací obdržíte zde:
www.kramer.de/equipcare

SKENOVAT
NYNÍ!



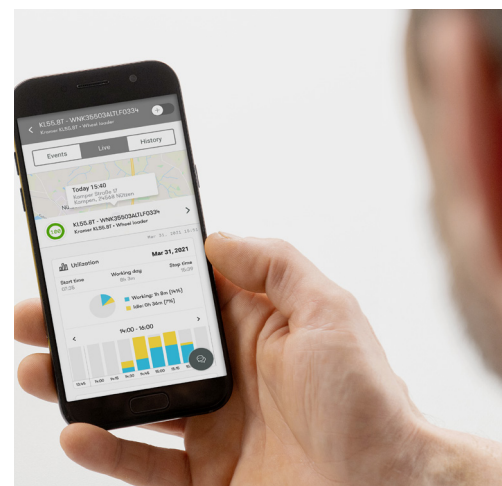
EQUIPCARE

Telematické portály jsou vám k dispozici nepřetržitě:



EquipCare - manažer: Přesnou polohu popř. data GPS vašich strojů lze kdykoli zobrazit ve vaší oblasti chráněné heslem.

www.kramer.de/equipcarelogin



Aplikace EquipCare: Aplikace vám nabízí řadu funkcí, takže můžete přistupovat k datům a informacím o svém stroji, i když jste na cestách. Jednoduše si stáhněte a nainstalujte aplikaci z obchodu Google Play nebo Apple App Store.

◀ Tudy k aplikaci

Teleskopické nakladače Kramer v kostce

Robustní

Inteligentní

Výkonné

Pohodlné

Všestranné

-
- Rám odolný proti zkroucení pro maximální nosnost stroje
 - Boční podpora nakládacího systému při tažných pracích
 - Velké překrytí mezi vnitřním a vnějším ramenem a také 13 posuvných prvků
 - Standardní tlumení koncových poloh ve zvedacím, teleskopickém a vyklápěcím válci
 - Robustní rychloupínání Kramer

-
- Smart Handling: Vyšší produktivita a mnohem jednodušší práce
 - Smart Driving: Snížený počet otáček (na minimálně 1 550 ot./min.) při maximální rychlosti jízdy pro snížení hluku a spotřeby paliva
 - Smart Loading: Paměť pozice nářadí s funkcí vyklepávání lopaty
 - Stabilizátor nákladu s automatickou aktivací

-
- Výkonné a úsporné motory Deutz
 - Efektivní a výkonný pohon pojezdu ecospeed a ecospeedPRO pro maximální tah a maximální citlivost zároveň
 - Plynulý pohon pojezdu: Rychlost až 40 km/hod. a vždy maximální tah
 - Hydraulický výkon až 187 l/min.
 - Nastavitelná hydraulická rychlost a nastavení množství oleje pro pomocné řídicí okruhy

-
- Optimalizovaný výhled do všech stran a panoramatické čelní sklo
 - Velká kabina a ergonomické ovládání
 - Ovládací prvky jsou barevně odlišeny a seskupeny
 - 7palcový barevný displej: Všechny informace o stroji a nastavení v kostce
 - Odtlakování třetího okruhu tlačítkem na výložníku

-
- Široká škála možností pro splnění všech úkolů
 - Pestrý výběr nářadí na všechny druhy použití
 - Vzduchový brzdový systém pro přívěs přímo od výrobce
-

Technické údaje

Provozní a výkonové údaje		Jednotka	KT307	KT357
Max. užitečná nosnost (LSP 500 mm)	kg		3 000	3 500
Max. paletovací výška	mm		7 000	7 000
Užitečná nosnost při max. paletovací výšce	kg		2 000	2 200
Užitečná nosnost při max. dosahu	kg		1 000	1 200
Paletovací výška při max. užitečné nosnosti	mm		5 500	5 220
Dosah při max. užitečné nosnosti	mm		1 780	1 680
Max. dosah	mm		3 760	3 760
Poloměr otáčení přes pneumatiky	mm		3 840	3 840
Provozní hmotnost	kg		5 920 - 7 250	6 170 - 7 500
Motor		Jednotka		
Výrobce	–		Deutz	Deutz
Typ/Konstrukce	–		TCD 3.6 / L4	TCD 3.6 / L4
Výkon	kW/k		100 / 136	100 / 136
Max. točivý moment	Nm		500	500
Zdvihový objem	cm ³		3 621	3 621
Emisní norma	–		Stupeň V	Stupeň V
Dodatečné zpracování výfukových plynů	–		DOC + DPF + SCR	DOC + DPF + SCR
Přenos síly		Jednotka		
Pohon pojezdu	–		Hydrostat	Hydrostat
Max. rychlost	km/h		30	40 (volitelně)
Celkový výkyvný úhel na zadní nápravě	°		20	20
Uzávěrka diferenciálu	–		Samosvorný diferenciál 45 % přední nápravy	
Pracovní brzda	–		Nohou ovládaná hydraulická kotoučová brzda	
Parkovací brzda	–		Ručně ovládaná mechanická kotoučová brzda	
Standardní pneumatiky (profil AS)	–		405 / 70-24	405 / 70-24
Pracovní hydraulika		Jednotka		
Pracovní čerpadlo/volitelně	–		Zubové čerpadlo s LUDV /axiální pístové čerpadlo Load Sensing	Axiální pístové čerpadlo Load Sensing
Max. průtok čerpadla/volitelně	l/min		100/140	140
Max. tlak	bar		260	260
Kinematika		Jednotka		
Objem základní lopaty	m ³		1,0 - 2,0	1,0 - 2,0
Celkový úhel pohybu upínače	°		155	155
Zdvihací válec zdvih/spuštění	s		8 / 6	6 / 5
Výtlačný válec vysunutí/zasunutí	s		8 / 7	8 / 7
Vyklápěcí válec vyklopení/naklopení	s		4 / 4	3 / 3
Plnicí množství		Jednotka		
Palivová nádrž	l		100	100
Nádrž na DEF	l		9,5	9,5
Nádrž na hydraulický olej	l		100	100
Hydraulické zařízení (celkem)	l		170	170
Emise hluku*		Jednotka		
Naměřená hodnota	dB(A)		105	105
Garantovaná hodnota	dB(A)		106	106
Hladina hluku u ucha řidiče	dB(A)		72	72
Vibrace**		Jednotka		
Celková hodnota vibrací horních končetin	–		< 2,5 m/s ² (< 8.2 stopa/s ²)	
Maximální efektivní hodnota váženého zrychlení pro tělo	–		< 0,5 m/s ² (< 1.64 stopa/s ² ****) < 1,28 m/s ² (4.19 stopa/s ² ****)	

* Informace: Měření se provádí v souladu s požadavky normy EN 1459 a směrnice 2000/14/ES. Místo měření: Asfaltovaný povrch.

** Nejistoty měření stanovené v normě ISO / TR 25398: 2006. Poučte nebo informujte, prosím, obsluhu o možných nebezpečích v důsledku vibrací.

*** na rovné a zpevněné ploše s vhodným stylem jízdy

**** Použití při těžbě v drsných podmínkách prostředí

Technické údaje

Provozní a výkonové údaje		Jednotka	KT407	KT3610	KT457
Max. užitečná nosnost (LSP 500 mm)	kg		4 000	3 600	4 500
Max. paletovací výška	mm		7 000	9 500	7 017
Užitečná nosnost při max. paletovací výšce	kg		2 400	510 / 1 450**	3 300
Užitečná nosnost při max. dosahu	kg		1 500	400	1 500
Paletovací výška při max. užitečné nosnosti	mm		4 500	4 600	5 100
Dosah při max. užitečné nosnosti	mm		1 720	1 800	1 600
Max. dosah	mm		3 760	6 500	3 790
Poloměr otáčení přes pneumatiky	mm		3 840	3 840	3 755
Provozní hmotnost	kg		6 810 - 7 850	7 600 - 8 200	8 100 - 9 100
Motor		Jednotka			
Výrobce	-		Deutz	Deutz	Deutz
Typ/Konstrukce	-		TCD 3.6 / L4	TCD 3.6 / L4	TCD 3.6 / L4
Výkon	kW/k		100 / 136	100 / 136	100 / 136
Max. točivý moment	Nm		500	500	500
Zdvihový objem	cm ³		3 621	3 621	3 621
Emisní norma	-		Stupeň V	Stupeň V	Stupeň V
Dodatečné zpracování výfukových plynů	-		DOC + DPF + SCR	DOC + DPF + SCR	DOC + DPF + SCR
Přenos síly		Jednotka			
Pohon pojezdu	-		Hydrostat	Hydrostat	ecospeed
Max. rychlost	km/h		40 (volitelně)	40 (volitelně)	40
Celkový výkyvný úhel na zadní nápravě	°		20	20	20
Uzávěrka diferenciálu	-		Samosvorný diferenciál 45 % přední nápravy		100 % přední nápravy
Pracovní brzda	-		Nohou ovládaná hydraulická kotoučová brzda		Nohou ovládaná hydraulická lamelová brzda v olejové lázni
Parkovací brzda	-		Ručně ovládaná mechanická kotoučová brzda		Elektrohydraulická lamelová brzda
Standardní pneumatiky (profil AS)	-		405 / 70-24	405 / 70-24	460 / 70R24
Pracovní hydraulika		Jednotka			
Pracovní čerpadlo	-		Axiální pístové čerpadlo Load Sensing		
Max. průtok čerpadla	l/min		140	140	140
Max. tlak	bar		260	260	260
Kinematika		Jednotka			
Objem základní lopaty	m ³		1,0 - 2,0	1,0 - 2,0	1,2 - 3,0
Celkový úhel pohybu upínáče	°		155	155	152
Zdvihací válec zdvih/spuštění	s		6 / 5	6 / 6	6,5 / 5
Výtlačný válec vysunutí/zasunutí	s		6 / 7	9 / 13	6 / 7
Vyklápěcí válec vyklopení/naklopení	s		3 / 3	3 / 3	3,5 / 3
Plnicí množství		Jednotka			
Palivová nádrž	l		100	100	180
Nádrž na DEF	l		9,5	9,5	12
Nádrž na hydraulický olej	l		100	100	100
Hydraulické zařízení (celkem)	l		170	170	190
Emise hluku*		Jednotka			
Naměřená hodnota	dB(A)		105	105	104
Garantovaná hodnota	dB(A)		106	106	106
Hladina hluku u ucha řidiče	dB(A)		72	72	72
Vibration***		Jednotka			
Celková hodnota vibrací horních končetin	-		< 2,5 m/s ² (< 8.2 stopa/s ²)		
Maximální efektivní hodnota váženého zrychlení pro tělo	-		< 0,5 m/s ² (< 1.64 stopa/s ²)**** < 1,28 m/s ² (4.19 stopa/s ²)*****		

* Informace: Měření se provádí v souladu s požadavky normy EN 1459 a směrnice 2000/14/ES. Místo měření: Asfaltovaný povrch.

** s mechanickou uzávěrkou kyvadlové nápravy

*** Nejistoty měření stanovené v normě ISO / TR 25398: 2006. Poučte nebo informujte, prosím, obsluhu o možných nebezpečích v důsledku vibrací.

**** na rovné a zpevněné ploše s vhodným stylem jízdy

***** Použití při těžbě v drsných podmínkách prostředí

Technické údaje

Provozní a výkonové údaje		Jednotka	KT557	KT559
Max. užitečná nosnost (LSP 500 mm)	kg		5 500	5 500
Max. paletovací výška	mm		7 017	8 750
Užitečná nosnost při max. paletovací výšce	kg		4 000	1 300 / 5 500**
Užitečná nosnost při max. dosahu	kg		2 000	2 200
Paletovací výška při max. užitečné nosnosti	mm		5 500	6 400 / 8 750**
Dosah při max. užitečné nosnosti	mm		1 890	2 400
Max. dosah	mm		3 900	4 790
Poloměr otáčení přes pneumatiky	mm		4 240	4 415
Provozní hmotnost	kg		9 500 - 10 500	10 500 - 11 500
Motor		Jednotka		
Výrobce	–		Deutz	Deutz
Typ/Konstrukce	–		TCD 4.1 / L4	TCD 4.1 / L4
Výkon	kW/k		115 / 156	115 / 156
Max. točivý moment	Nm		609	609
Zdvihový objem	cm ³		4 038	4 038
Emisní norma	–		Stupeň V	Stupeň V
Dodatečné zpracování výfukových plynů	–		DOC + DPF + SCR	DOC + DPF + SCR
Přenos síly		Jednotka		
Pohon pojezdu	–		ecospeedPRO	ecospeedPRO
Max. rychlost	km/h		40	40
Celkový výkyvný úhel na zadní nápravě	°		20	20
Uzávěrka diferenciálu	–		100 % přední nápravy	
Pracovní brzda	–		Nohou ovládaná hydraulická lamelová brzda v olejové lázni	
Parkovací brzda	–		Elektrohydraulická lamelová brzda	
Standardní pneumatiky (profil AS)	–		460 / 70R24	460 / 70R24
Pracovní hydraulika		Jednotka		
Pracovní čerpadlo	–		Axiální pístové čerpadlo Load Sensing	
Max. průtok čerpadla	l/min		187	187
Max. tlak	bar		260	260
Kinematika		Jednotka		
Objem základní lopaty	m ³		1,2 - 4,0	1,2 - 4,0
Celkový úhel pohybu upínače	°		152	152
Zdvihací válec zdvih/spuštění	s		6,5 / 6	9,4 / 7,5
Výtlačný válec vysunutí/zasunutí	s		6 / 6	7,1 / 8,3
Vyklápěcí válec vyklopení/naklopení	s		3,5 / 3	4 / 3,4
Plnicí množství		Jednotka		
Palivová nádrž	l		180	180
Nádrž na DEF	l		12	12
Nádrž na hydraulický olej	l		100	100
Hydraulické zařízení (celkem)	l		190	190
Emise hluku*		Jednotka		
Naměřená hodnota	dB(A)		105	104
Garantovaná hodnota	dB(A)		106	106
Hladina hluku u ucha řidiče	dB(A)		72	72
Vibration***		Jednotka		
Celková hodnota vibrací horních končetin	–		< 2,5 m/s ² (< 8.2 stopa/s ²)	
Maximální efektivní hodnota váženého zrychlení pro tělo	–		< 0,5 m/s ² (< 1.64 stopa/s ²)**** < 1,28 m/s ² (4.19 stopa/s ²)*****	

* Informace: Měření se provádí v souladu s požadavky normy EN 1459 a směrnice 2000/14/ES. Místo měření: Asfaltovaný povrch.
** s hydraulickým vyrovnáváním úrovně

*** Nejistoty měření stanovené v normě ISO / TR 25398: 2006. Pouchte nebo informujte, prosím, obsluhu o možných nebezpečích v důsledku vibrací.
**** na rovné a zpevněné ploše s vhodným stylem jízdy
***** Použití při těžbě v drsných podmínkách prostředí

Rozměry

Teleskopický manipulátor s paletovací výškou až do 9,50 m

Rozměry	Jednotka	KT307	KT357	KT407	KT3610
A Celková délka ^{1, 2, 3}	mm	4 880	4 880	4 880	5 030
B Celková délka s lopatou ⁴	mm	5 600	5 600	5 600	5 830
C Celková šířka bez lopaty ⁵	mm	2 285	2 285	2 285	2 285
D Rozchod vpředu/vzadu ⁶	mm	1 880	1 880	1 880	1 880
E Celková výška ⁷	mm	2 310 (sériově) 2 490 (volitelně)	2 310 (sériově) 2 490 (volitelně)	2 310 (sériově) 2 490 (volitelně)	2 310 (sériově) 2 490 (volitelně)
F Šířka kabiny	mm	990	990	990	990
G Rozchod kol uprostřed	mm	2 850	2 850	2 850	2 850
H Světlá výška ⁷ pod nápravou a převodovou skříní, brodivá hloubka	mm	415	415	415	415
I Vzdálenost osy zadního kola od zádi ^{1, 2, 3}	mm	740	740	740	740
J Zadní úhel nájezdu (nájezdový úhel) ⁸	°	60	60	60	60
K Úhel plnění ⁴	°	49	49	49	44
L Úhel vyklopení ⁴	°	41	41	41	45
M Nakládací výška ⁷	mm	M1 zasunuté 6 820	4 520 6 820	4 520 6 820	4 700 9 330
N Násypná výška ⁷		N1 zasunuté 6 330	4 030 6 330	4 030 6 330	4 200 8 760
O Vzdálenost vyklápění při max. zdvihu vysunuté	mm	110	110	110	1 980
P Délka vysunutí teleskopu	mm	P1 zasunuté 7 820	5 255 7 820	5 255 7 820	5 480 10 120
Q Celková výška s výstražným majákem		P2 vysunuté	2 540	2 540	2 540
R Celková výška uložení teleskopického ramene v rámu ⁷	mm	1 600	1 600	1 600	1 600
S Vzdálenost osy předního kola od předního okraje lopaty	mm	1 920	1 920	1 920	2 250
T Vzdálenost osy předního kola od uložení rychloupínací desky	mm	1 200	1 200	1 200	1 440
U Výška čepu lopaty ⁷	mm	U1 zasunuté 7 335	5 035 7 335	5 035 7 335	5 300 10 000
V Převážná poloha s nářadím		U2 vysunuté	250	250	250
- Poloměr otáčení vnější okraj kol	mm	3 840	3 840	3 840	3 840
- Poloměr otáčení vnější okraj lopaty	mm	5 000	5 000	5 000	5 025
- Výška nástupu ⁷ podlaha kabiny	mm	720	720	720	720

¹ se závěsem + 320 mm (KT307, KT357, KT457, KT557); + 154 mm (KT559)

² s výškově stavitelným závěsným zařízením přívěsu + 320 mm (KT307, KT357, KT457, KT557)

³ s pevným závěsným zařízením přívěsu + 200 mm (KT307, KT357, KT457, KT557)

⁴ se standardní lopatou

⁵ v závislosti na pneumatikách, se sklopenými zpětnými zrcátky

⁶ - 60 mm u 460/70-24 (KT307, KT357); + 20 mm u 500/70R24; + 40 mm u 440/70R28; + 60 mm u 17.5-25 (KT457, KT557, KT559)

⁷ Rozměry stroje se mohou lišit v závislosti na pneumatikách

⁸ se závěsným zařízením přívěsu 32° (KT307, KT357)

Rozměry

Teleskopický manipulátor s paletovací výškou až do 9,50 m

Rozměry		Jednotka	KT457	KT557	KT559
A	Celková délka ^{1,2,3}	mm	4 985	4 985	5 600 - 5 890
B	Celková délka s lopatou ⁴	mm	6 160	6 160	6 690
C	Celková šířka bez lopaty ⁵	mm	2 500	2 500	2 500
D	Rozchod vpředu/vzadu ⁶	mm	1 995 - 2 065	1 995 - 2 065	1 995 - 2 065
E	Celková výška ⁷	mm	2 570	2 570	2 570
F	Šířka kabiny	mm	990	990	990
G	Rozchod kol uprostřed	mm	2 950	2 950	3 150
H	Světlná výška ⁷ pod nápravou a převodovou skříní, brodivá hloubka	mm	418	418	412
I	Vzdálenost osy zadního kola od zádi ^{1,2,3}	mm	950 - 1 100	950 - 1 100	1 140
J	Zadní úhel nájezdu (nájezdový úhel) ⁸	°	35	35	32
K	Úhel plnění ⁴	°	45	45	45
L	Úhel vyklonění ⁴	°	41	41	41
M	Nakládací výška ⁷	mm	M1 zasunuté 6 835	4 518 6 835	5 545 8 498
N	Násypná výška ⁷		N1 zasunuté 6 183	3 865 6 183	5 015 7 997
O	Vzdálenost vyklápění při max. zdvihu vysunuté	mm	495	495	63
P	Délka vysunutí teleskopu	mm	P1 zasunuté 7 604	5 287 7 604	6 277 9 243
Q	Celková výška s výstražným majákem		2 740	2 740	2 740
R	Celková výška uložení teleskopického ramene v rámu ⁷	mm	1 761	1 761	1 935
S	Vzdálenost osy předního kola od předního okraje lopaty	mm	max. 2 260	max. 2 260	max. 2 400
T	Vzdálenost osy předního kola od uložení rychloupínací desky	mm	753	753	1 310
U	Výška čepu lopaty ⁷	mm	U1 zasunuté 7 409	5 092 7 409	6 116 9 083
V	Převravní poloha s nářadím		250	250	250
-	Poloměr otáčení vnější okraj kol	mm	4 240	4 240	4 415
-	Poloměr otáčení vnější okraj lopaty	mm	5 265	5 265	5 650
-	Výška nástupu ⁷ podlaha kabiny	mm	975	975	975

¹ se závěsem + 320 mm (KT307, KT357, KT457, KT557); + 154 mm (KT559)

² s výškově stavitelným závěsným zařízením přivěsu + 320 mm (KT307, KT357, KT457, KT557)

³ s pevným závěsným zařízením přivěsu + 200 mm (KT307, KT357, KT457, KT557)

⁴ se standardní lopatou

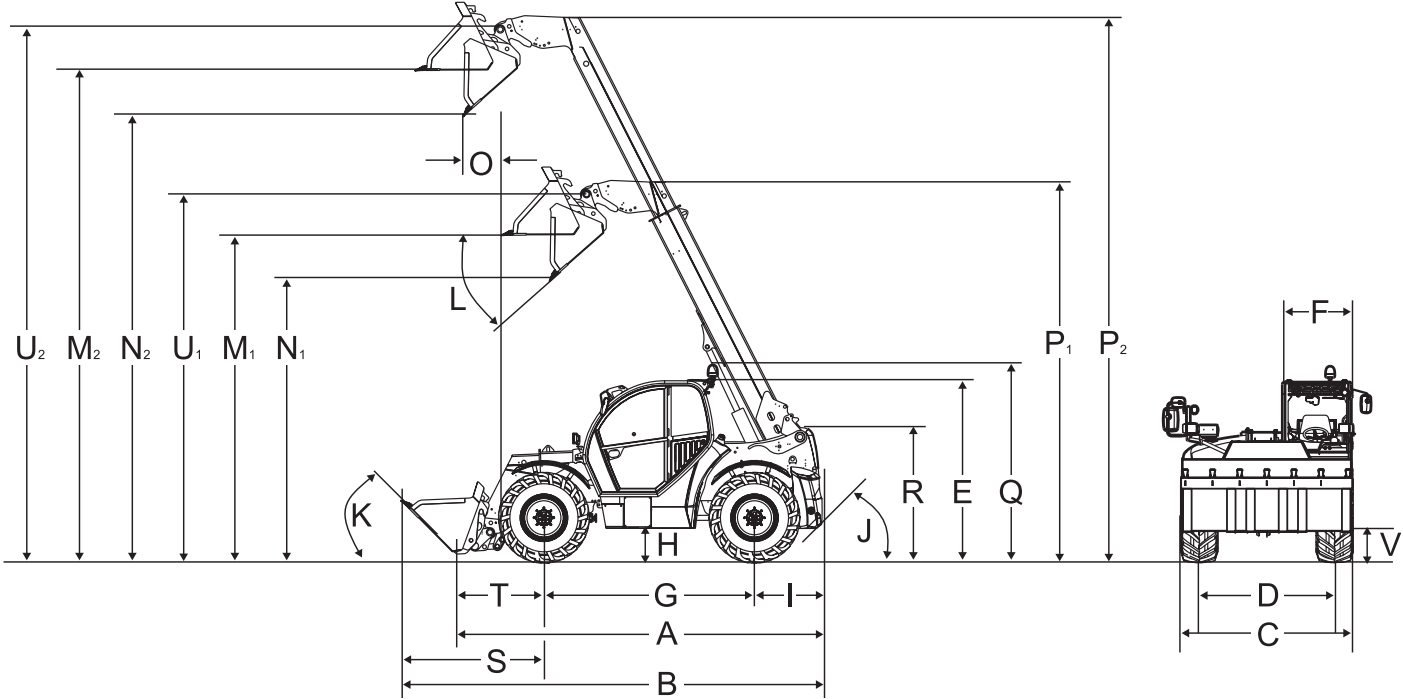
⁵ v závislosti na pneumatikách, se sklopenými zpětnými zrcátky

⁶ - 60 mm u 460/70-24 (KT307, KT357); + 20 mm u 500/70R24; + 40 mm u 440/70R28; + 60 mm u 17.5-25 (KT457, KT557, KT559)

⁷ Rozměry stroje se mohou lišit v závislosti na pneumatikách

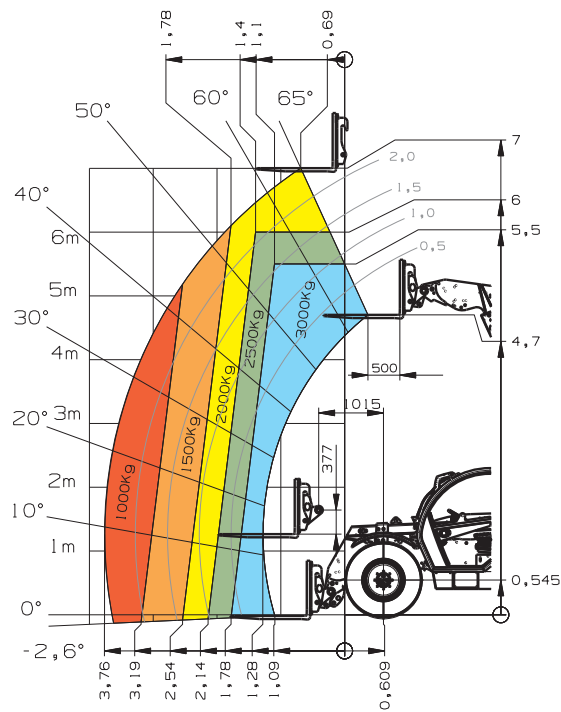
⁸ se závěsným zařízením přivěsu 32° (KT307, KT357)

Rozměry



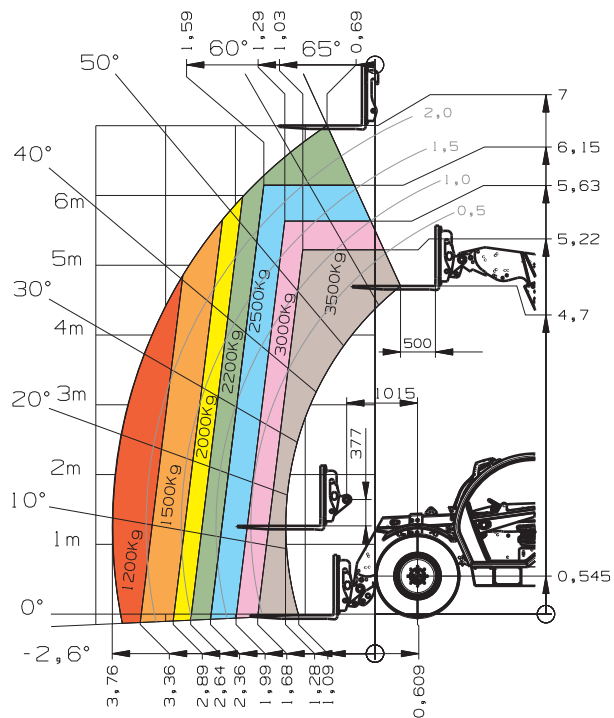
Diagramy přípustného zatížení

KT307 Diagram přípustného zatížení (s LSP 500 mm)



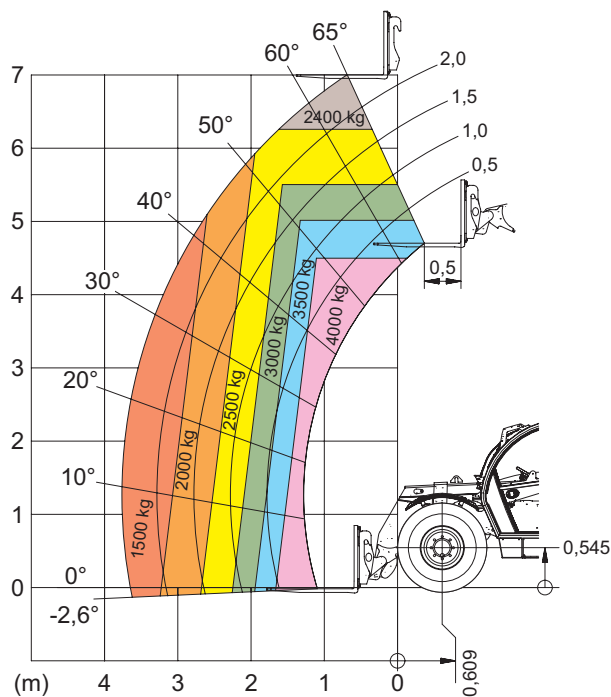
Diagramy přípustného zatížení

KT357 Diagram přípustného zatížení (s LSP 500 mm)



Diagramy přípustného zatížení

KT407 Diagram přípustného zatížení (s LSP 500 mm)



KT3610 Diagram přípustného zatížení (s LSP 500 mm) bez zamknutí výkyvu zadní nápravy

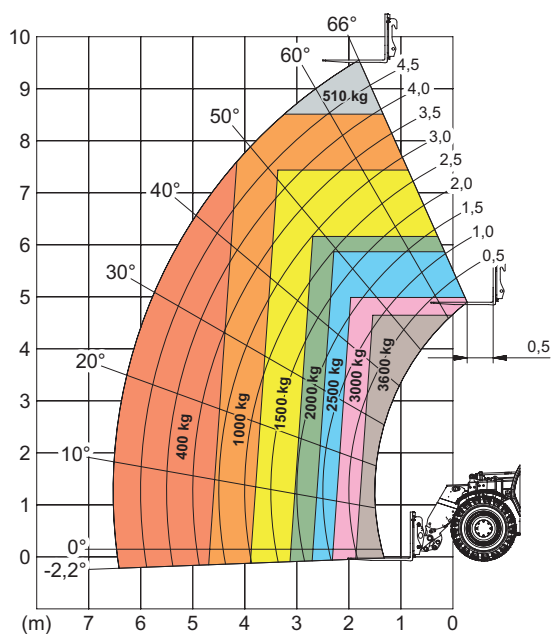
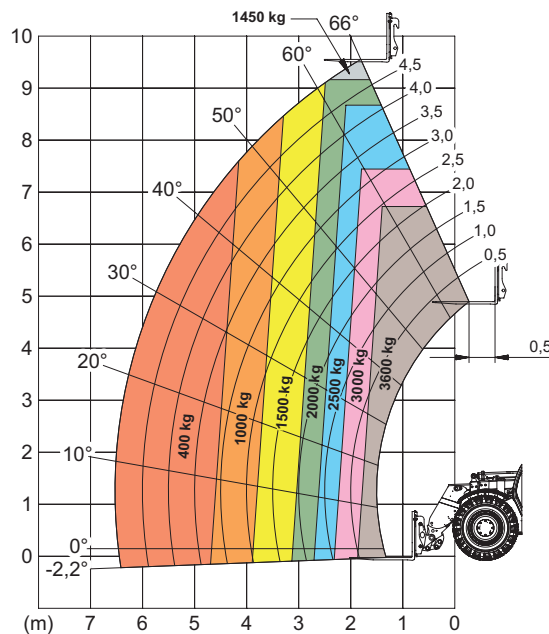
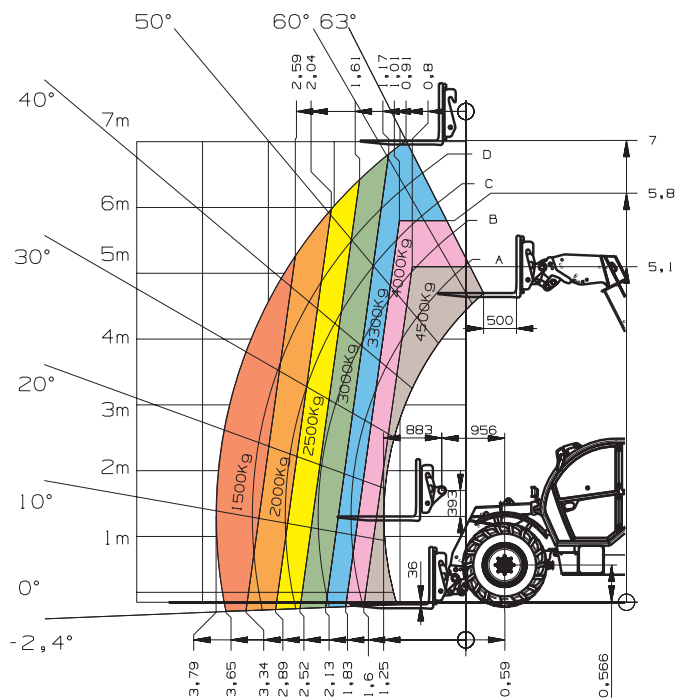


Diagram přípustného zatížení (s LSP 500 mm) se zamknutím výkyvu zadní nápravy



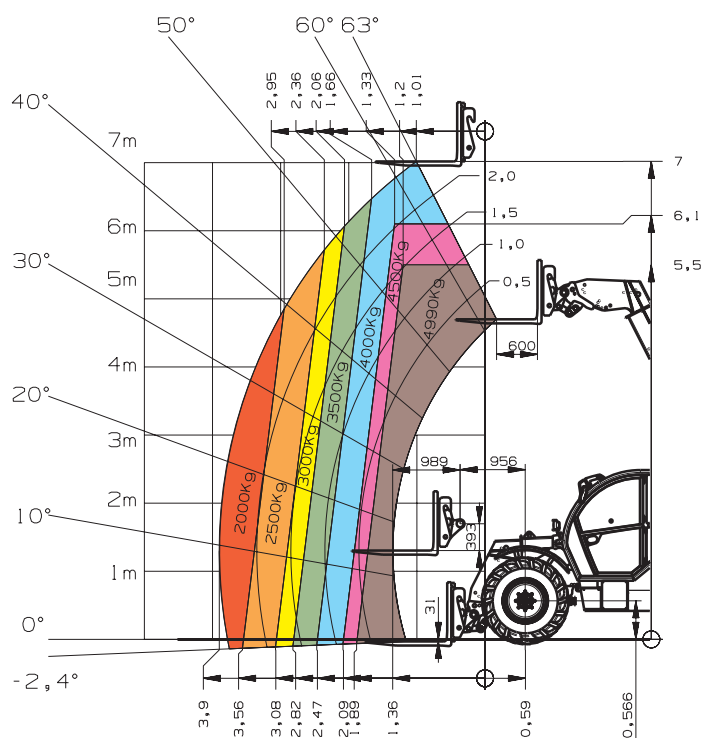
Diagramy přípustného zatížení

KT457 Diagram přípustného zatížení (s LSP 500 mm)



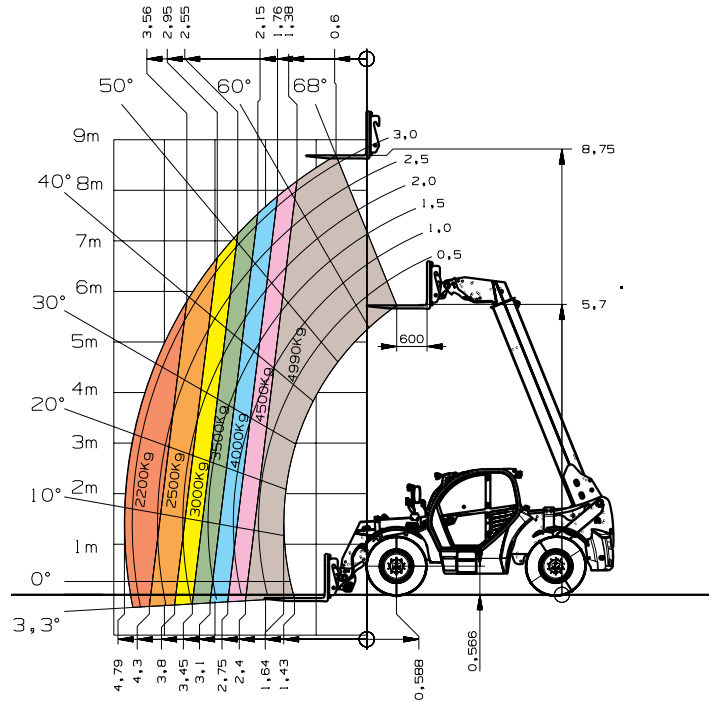
Diagramy přípustného zatížení

KT557 Diagram přípustného zatížení (s LSP 600 mm)



Diagramy přípustného zatížení

KT559 Zátěžový diagram (s LSP 600 mm)
s hydraulickým vyrovnáváním a se zámek výkyvu zadní nápravy



Zátěžový diagram (s LSP 600 mm)
bez hydraulického vyrovnávání a bez zámku
výkyvu zadní nápravy

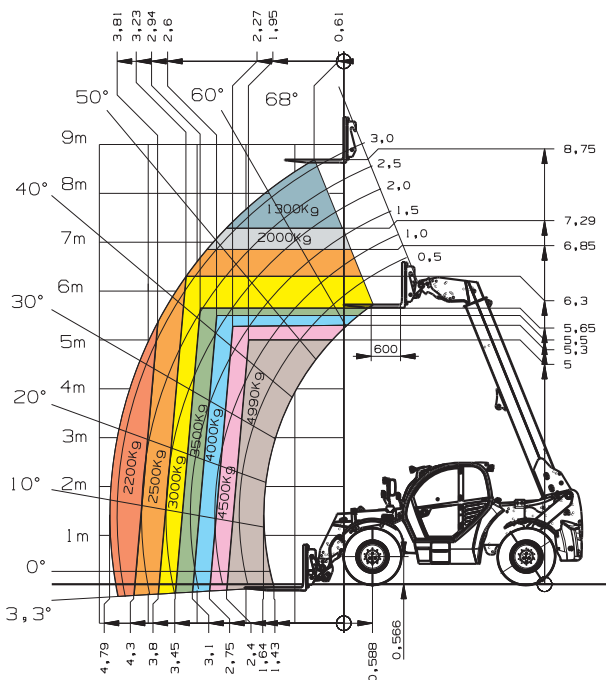
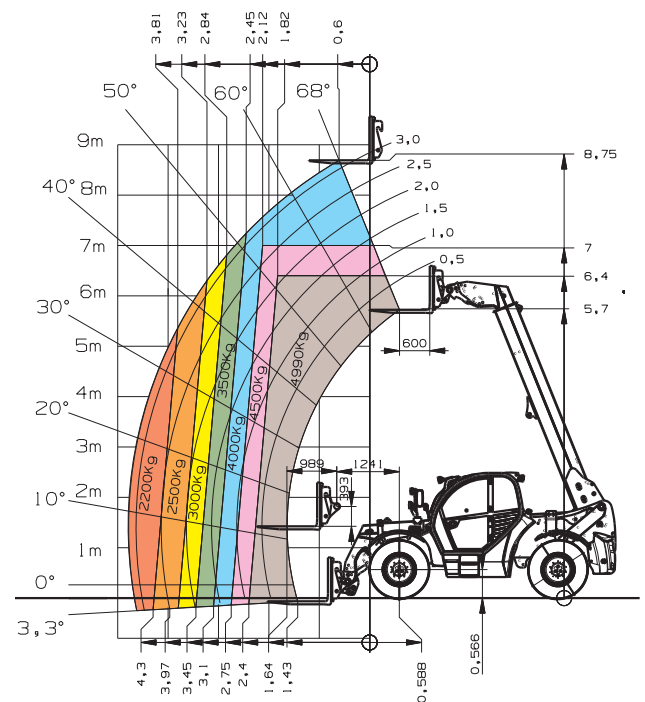


Diagram přípustného zatížení (s LSP 600 mm)
se zámek výkyvu zadní nápravy





Servis a náhradní díly

Hledáte vhodné náhradní díly nebo návod k obsluze pro váš stroj Kramer? S balíčky údržby a oprav Kramer máte ty správné náhradní díly pro každý stroj rychle po ruce. Všechny potřebné náhradní díly nebo návod k obsluze získáte u našich prodejců Kramer. S naším Kramer Dealer Locator můžete najít svého místního prodejce. Jednoduše zadejte své odvětví, PSČ nebo bydliště.

Údržba, diagnostika a opravy

Certifikovaní technici u vašeho prodejního partnera se postarají o to, aby byly vaše stroje co nejrychleji opět v provozu. Více informací o opravách a servisu strojů Kramer si můžete přečíst na našem webu.

Originální náhradní díly

Všechny náhradní díly, které můžete získat u svého prodejce Kramer, splňují vysoké požadavky našich výrobců komponentů. Rozměrovou přesnost, výkon, lícování a vysokou míru dostupnosti vám může nabídnout pouze originální díl.

Záruka a bezpečnost

Security 24 / Security 36 / Security 48 / Security 60: Se zárukou, kterou lze prodloužit na 24, 36, 48 nebo 60 měsíců si naši zákazníci prodlužují své bezstarostné období. Jste plně chráněni pojištěním na míru. Požádejte o radu svého prodejce.

Školení a kurzy

Kramer Academy je moderní školicí středisko pro servisní techniky prodejních partnerů Kramer. Zde se mechanici učí vše, co je potřeba k udržení strojů Kramer připravených k použití a neustále se učí, jak fungují nové technické systémy.

Více informací obdržíte zde:
www.kramer.de/service



MAINTENANCE



**GENUINE
PARTS**



INSURANCE



ACADEMY

www.kramer.de



KRAMER
on the *safe* side



Kolové nakladače

Překlopné zatížení: 1 140 - 7 000 kg



Teleskopické kolové nakladače

Překlopné zatížení: 2 500 - 5 500 kg



Teleskopické manipulátory

Užitečná nosnost: 1 450 - 5 500 kg

Služby, které jsou vidět

Soustředte na vaše každodenní činnosti – my se díky našim bohatým službám postaráme o všechno ostatní.
Protože jsme tu pro vás, když nás potřebujete: kompetentní, rychlí a v případě potřeby přímo u vás.



Opravy a údržba



Akademie



Telematika



Pojištění



Náhradní díly



Finance

STROM PRAHA a.s.
Lohenicka 607
190 17 Praha 9 - Vínohrad
StromPraha.cz

Produktový manažer
Adam Bauer
adam.bauer@stromc.cz
+420 724 226 429

K hledání
prodejce Kramer:
SKENUJTE ZDE!



KA.EMEA.10268.V05.DE